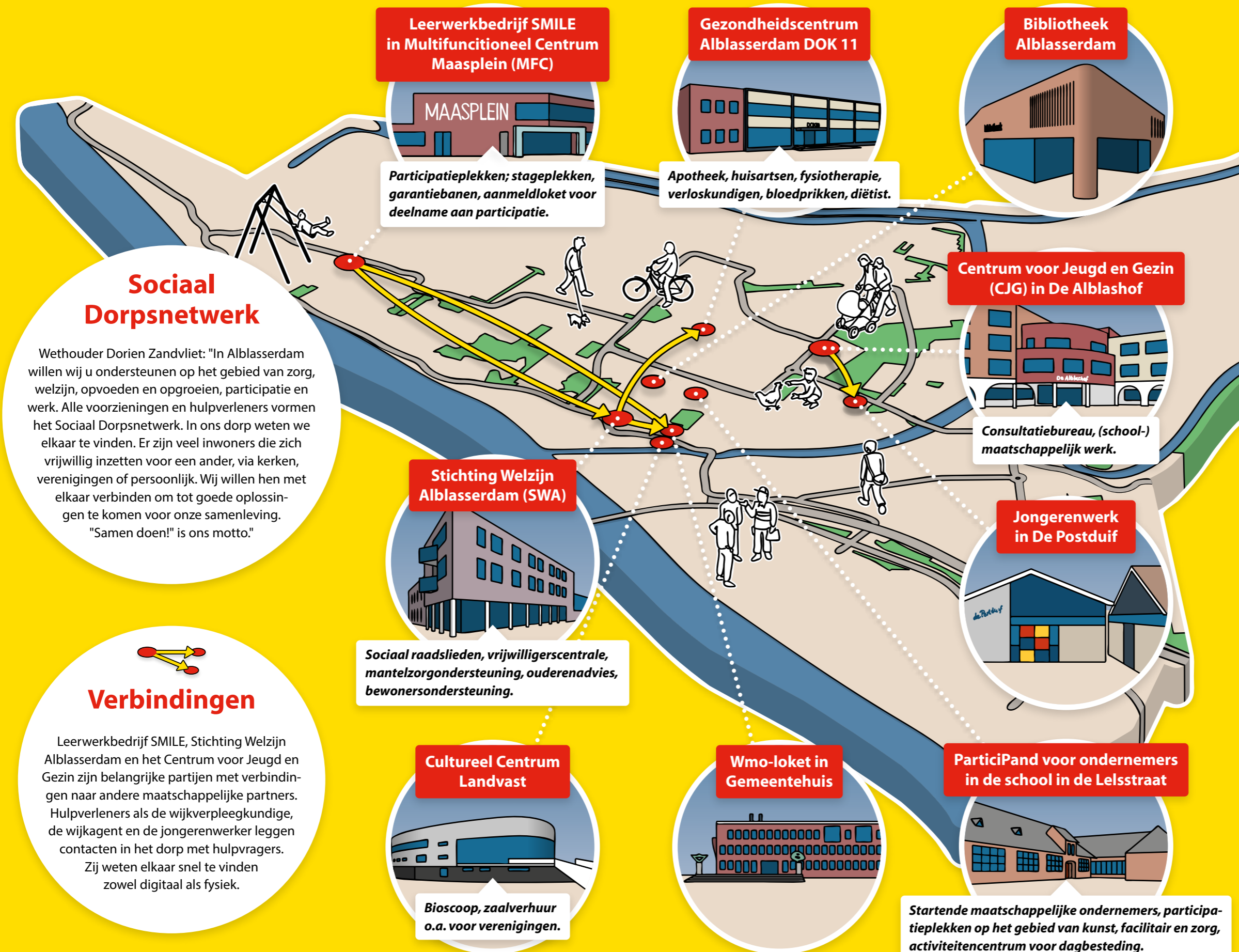


Sociaal Dorpsnetwerk Alblasserdam



Leerwerkbedrijf SMILE

Maasstraat 30, 2953 CH Alblasserdam
Tel: (078) 691 76 83
www.lwbsmile.nl

Gezondheidscentrum DOK 11

Parallelweg 11, 2951 BS Alblasserdam
www.dok11.nl

Bibliotheek Alblasserdam

Ieplaan 2, 2951 CB Alblasserdam
Tel: (078) 620 55 00
www.debibliotheekaanzet.nl

Centrum voor Jeugd en Gezin (CJG)

De Alblashof 1, 2951 XR Alblasserdam
Tel: (078) 644 52 00
www.cjgalblasserdam.nl

Jongerenwerk

Randweg 110, 2951 XT Alblasserdam
Tel: (078) 693 11 13
www.alblasserdam.nl (gemeentelijke website)

ParticiPand

Lelstraat 2, 2951 VE Alblasserdam
Tel: (078) 691 76 83
www.lwbsmile.nl

Wmo-loket

Zeelt 2, 2954 BH Alblasserdam
Tel: (078) 770 61 90
www.alblasserdam.nl (gemeentelijke website)
(ma-do van 9.00 uur tot 12.00 uur geopend)

Cultureel Centrum LANDVAST

Haven 4, 2951 GC Alblasserdam
Tel: (078) 691 29 23
www.landvast.nl

Stichting Welzijn Alblasserdam (SWA)

Cortgene 20, 2951 ED Alblasserdam
Tel: (078) 202 12 20
www.stichtingwelzijnalblasserdam.nl

Leerwerkbedrijf SMILE in Multifunctioneel Centrum Maasplein (MFC)

Participatieplekken; stageplekken, garantiebannen, aanmeldloket voor deelname aan participatie.

Gezondheidscentrum Alblasserdam DOK 11

Apotheek, huisartsen, fysiotherapie, verloskundigen, bloedprikken, diëtist.

Bibliotheek Alblasserdam

Consultatiebureau, (school-) maatschappelijk werk.

Centrum voor Jeugd en Gezin (CJG) in De Alblashof

Jongerenwerk in De Postduif

Stichting Welzijn Alblasserdam (SWA)

Sociaal raadsliden, vrijwilligerscentrale, mantelzorgondersteuning, ouderenadvies, bewonersondersteuning.

Jongerenwerk in De Postduif

ParticiPand voor ondernemers in de school in de Lelstraat

Cultureel Centrum Landvast

Bioscoop, zaalverhuur o.a. voor verenigingen.

Wmo-loket in Gemeentehuis

Startende maatschappelijke ondernemers, participatieplekken op het gebied van kunst, facilitair en zorg, activiteitencentrum voor dagbesteding.

ParticiPand voor ondernemers in de school in de Lelstraat

Sociaal Dorpsnetwerk

Wethouder Dorien Zandvliet: "In Alblasserdam willen wij u ondersteunen op het gebied van zorg, welzijn, opvoeden en opgroeien, participatie en werk. Alle voorzieningen en hulpverleners vormen het Sociaal Dorpsnetwerk. In ons dorp weten we elkaar te vinden. Er zijn veel inwoners die zich vrijwillig inzetten voor een ander, via kerken, verenigingen of persoonlijk. Wij willen hen met elkaar verbinden om tot goede oplossingen te komen voor onze samenleving. "Samen doen!" is ons motto."

Verbindingen

Leerwerkbedrijf SMILE, Stichting Welzijn Alblasserdam en het Centrum voor Jeugd en Gezin zijn belangrijke partijen met verbindingen naar andere maatschappelijke partners. Hulpverleners als de wijkverpleegkundige, de wijkagent en de jongerenwerker leggen contacten in het dorp met hulpvragers. Zij weten elkaar snel te vinden zowel digitaal als fysiek.